



สรุปตรวจราชการ

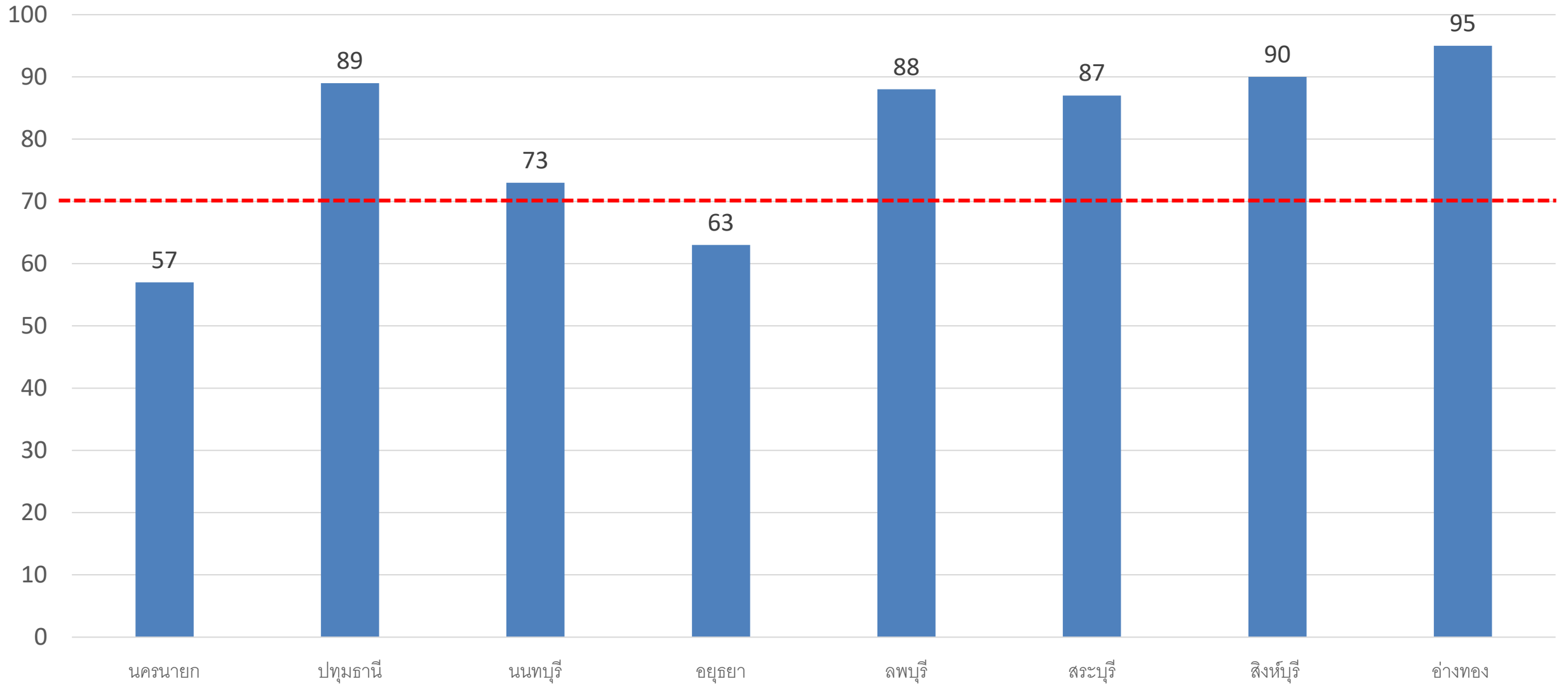
Intermediate Care

เขตสุขภาพที่ 4 ปี 2565/1

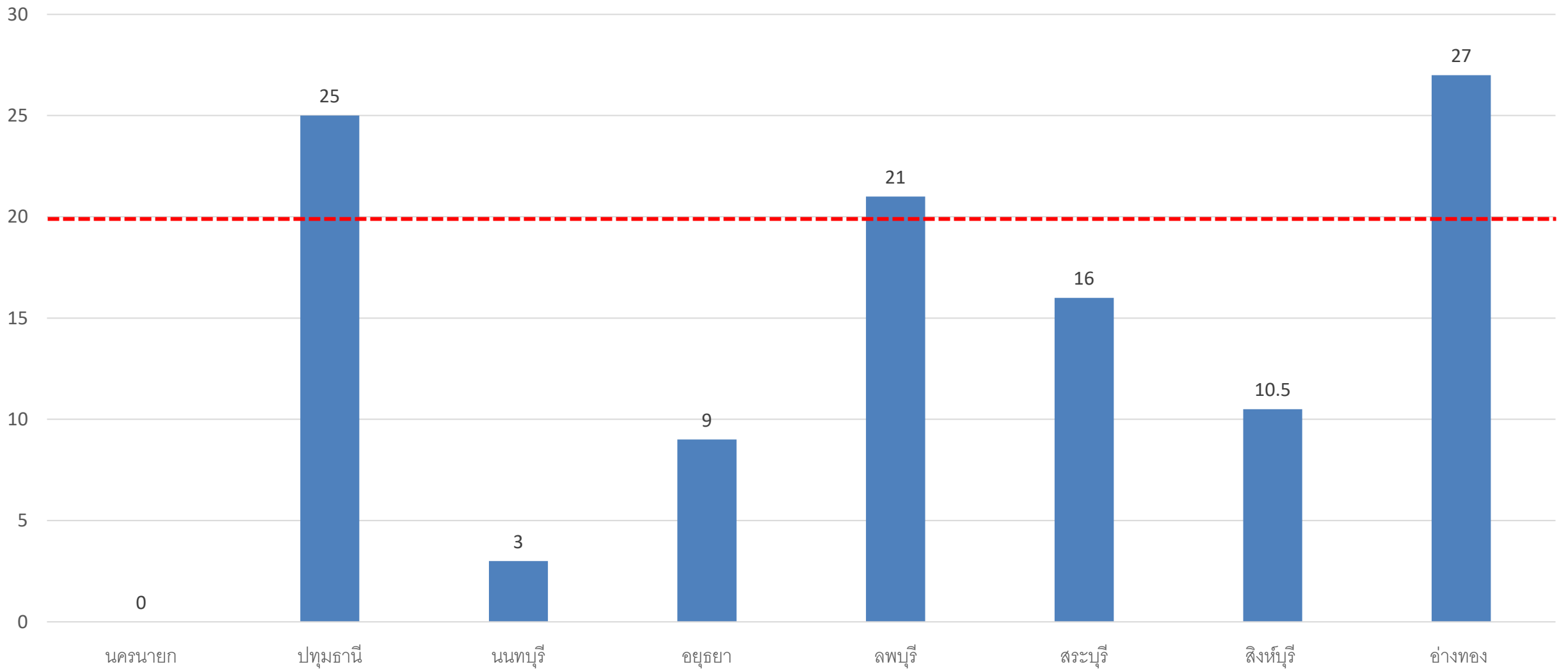
26-04-65

ผลการดำเนินงานไตรมาส 1 ปี 2565

ร้อยละการติดตามให้บริการต่อเนื่องจนครบ 6 เดือน (เป้าหมายร้อยละ 70)



ร้อยละการ Refer Back เพื่อรับบริการ IMC bed/ward (เป้าหมายร้อยละ 20)



จังหวัด	KPI ร้อยละการติดตามให้บริการต่อเนื่อง จนครบ 6 เดือน (เป้าหมายร้อยละ 70)	ร้อยละการ Refer Back ผู้ป่วยเพื่อรับ บริการ IMC bed/ward (เป้าหมายร้อยละ 20)	แนวทางการดำเนินงาน IMC in Fragility Hip Fracture
นครนายก	57	0	✓
ปทุมธานี	89	25	✓
นนทบุรี	73	3	✗
อยุธยา	63	9	✗
ลพบุรี	88	21	✓
สระบุรี	87	16	✓
สิงห์บุรี	90	10.5	✓
อ่างทอง	95	27	✓

จังหวัด	โรงพยาบาล	การจัดตั้งศูนย์บริการ IMC รพศ. รพท.	
		สถานที่	การมี PT ประจำศูนย์
นครนายก	รพ.นครนายก	จัดตั้งทีมงานกายภาพบำบัด	✓
ปทุมธานี	รพ.ปทุมธานี	จัดตั้งทีมงานกายภาพบำบัด	✓
นนทบุรี	รพ.พระนั่งเกล้า	จัดตั้งทีมงานกายภาพบำบัด	✓
อยุธยา	รพ.พระนครศรีอยุธยา	จัดตั้งทีมงานกายภาพบำบัด	✓
	รพ.เสนา	จัดตั้งทีมงานกายภาพบำบัด	✓
ลพบุรี	รพ.พระนารายณ์มหาราช	จัดตั้งทีมงานกายภาพบำบัด	✓
	รพ.บ้านหมี่	จัดตั้งทีมงานกายภาพบำบัด	✓
สระบุรี	รพ.สระบุรี	มีแผนก่อสร้างห้องเพิ่ม	✓
	รพ.พระพุทธบาท	จัดตั้งทีมงานกายภาพบำบัด	✓
สิงห์บุรี	รพ.สิงห์บุรี	จัดตั้งทีมงานกายภาพบำบัด	✓
	รพ.อินทร์บุรี	จัดตั้งทีมงานกายภาพบำบัด	✓
อ่างทอง	รพ.อ่างทอง	จัดตั้งทีมงานกายภาพบำบัด	✓

จังหวัด	รพ. เป้าหมายในการปรับปรุงห้องน้ำคนพิการ	การจัดตั้งศูนย์ฟื้นฟูชุมชน อำเภอละ 1 แห่ง
นครนายก	รพ.องครักษ์ (IMC ward)	มีแผนจัดตั้งครบทั้ง 4 อำเภอ
ปทุมธานี	รพ.หนองเสือ (IMC bed)	มีแผนจัดตั้งครบทั้ง 7 อำเภอ
นนทบุรี	รพ.บางบัวทอง 2 (IMC ward)	มีการจัดตั้งศูนย์ Elderly day care ครบทั้ง 6 อำเภอ
อยุธยา	รพ.ภาชี (IMC bed)	มีแผนจัดตั้งครบทั้ง 16 อำเภอ
ลพบุรี	รพ.โคกสำโรง (IMC bed)	มีแผนจัดตั้งครบทั้ง 11 อำเภอ
สระบุรี	รพ.มวกเหล็ก (IMC bed)	มีการจัดตั้งศูนย์ร่วมสุขครบทั้ง 13 อำเภอ
สิงห์บุรี	รพ.อินทربุรี (IMC ward)	มีแผนจัดตั้งครบทั้ง 6 อำเภอ
อ่างทอง	รพ.วิเศษชัยชาญ (IMC bed)	มีแผนจัดตั้งครบทั้ง 7 อำเภอ

รายชื่อนักกายภาพที่ลงทะเบียนนอกรวมหลักสูตรเฉพาะทางกายภาพบำบัด เพื่อการฟื้นฟูระยะกลาง หลักสูตร 4 เดือน จัดโดย มหาวิทยาลัยรังสิตและสถาบันสิรินธรฯ

ลำดับ	จังหวัด	ชื่อ-นามสกุล	ตำแหน่ง	โรงพยาบาล	เลขที่ใบประกอบโรคศิลป์	เบอร์โทรศัพท์	หมายเหตุ
1	นนทบุรี	นางสาวนันท์กานต์ ชุมภูพันธ์	นักกายภาพบำบัดปฏิบัติการ	โรงพยาบาลบางบัวทอง	ก.7926	087-5420788	
2	ปทุมธานี	นางสาว สรรัตน์ แก้วคำ	นักกายภาพบำบัด (พทส.)	โรงพยาบาลปทุมธานี	ก.16031	083-0647808	
3	นครนายก	นางสาวนวลจันทร์ ปานศรีแก้ว	นักกายภาพบำบัดปฏิบัติการ	โรงพยาบาลนครนายก	ก.6897		
4	สิงห์บุรี	นางสาวเบญจวรรณ อินมา	นักกายภาพบำบัดปฏิบัติการ	โรงพยาบาลอินทร์บุรี	ก.6602	095-8859502	
5	สระบุรี	นางสาวชนากานต์ บุตรน้ำเพชร	นักกายภาพบำบัดปฏิบัติการ	โรงพยาบาลแก่งคอย	ก.8777		*แทนลพบุรี
6	พระนครศรีอยุธยา	ดร.ภก.วีรยา ชลานันต์	นักกายภาพบำบัดชำนาญการ	โรงพยาบาลบางซ้าย			
7	สระบุรี	นางละมุล แจ้ววาริต	นักกายภาพบำบัดชำนาญการ	โรงพยาบาลหนองแซง	ก.3275	086-5615297	
8	สระบุรี	นางสาวสุภาพร มณีจำรัส	นักกายภาพบำบัด	โรงพยาบาลเสาให้เฉลิมพระเกียรติ 80 พรรษา	ก.7274	094-8928686	Supaporn6104@gmail.com
9	สระบุรี	นางสาวสุกัญญา ศรีสวัสดิ์	นักกายภาพบำบัด	โรงพยาบาลหนองแค	ก.13482	092-6134421	*แทนอ่างทอง



คณะกรรมการการเคหะแห่งชาติ

@board.nha · ไม่ใช่ธุรกิจ

จุดเด่น: ศูนย์ Elderly Day Care จ.นนทบุรี

ส่งข้อความ

สวัสดิ์! มีอะไรให้เราช่วยไหม

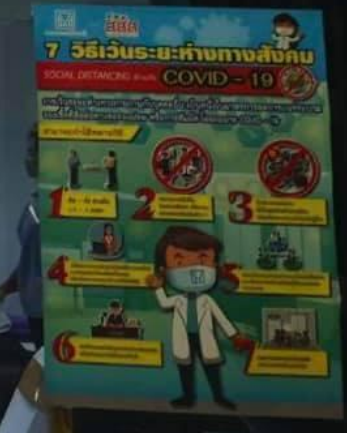
ผลการดำเนินงานในปี 2561-2564

อำเภอ	จำนวนตำบล	จำนวนตรอก/ซอย (ชุด)	จำนวนศูนย์ (แห่ง)	ชื่อศูนย์ Rehabilitation & Day care ในชุมชน
บางใหญ่	6	7	6	1. บ้านบ้านใหม่ 2. ตำบลบางม่วง 3. วัดบางม่วง 4. เทศบาลบางม่วง 5. บ้านเอื้ออาทรสาทรอิน 6. เอื้ออาทรกันตนา ด.บางใหญ่
บางกรวย	9	9	6	1. บางสีทอง 2. วัดโคกนอ 3. ตำบลบางขุน 4. ตำบลบางคูเวียง 5. ตำบลปลายบาง 6. ตำบลวัดชลอ (วัดโสม)
เมืองนนทบุรี	10	9	5	1. บ้านเอื้ออาทรพิทักษ์สัมพันธ์ ด.บางท่าไม้ 2. บ้านเอื้ออาทรประชาภิวัต 3. ท่าทราย 3. วัดสำนึกได้ ด.ท่าทราย 4. เกือบท่า 5. บางกระบือ
บางบัวทอง	8	9	7	1. ตำบลเนินทราย 2. บ้านเอื้ออาทร 1 3. บ้านเอื้ออาทร 2 4. และพร 5. บางคูสัน 6. บางกอกใหญ่ 7. โรงพยาบาลบางบัวทอง 2 (2 ชุด)
โพธิ์ทอง	7	7	7	1. ตำบลโพธิ์ใหญ่ 2. ตำบลคลองขวาง 3. ตำบลทวีวัฒนา 4. ตำบลหนองปรือ 5. ตำบลราชธานี 6. ตำบลโพธิ์ 7. ตำบลขุนศรี
ปากเกร็ด	12	11	11	1. วัดบางบัวทอง ตำบลท่าอิฐ 2. ตำบลบางตะไนย์ 3. บ้านเอื้ออาทร รวด 2 4. Day Care ศรีสวัสดิ์ ด. บางตลาด 5. ตำบลคลองพระอุดม 6. ตำบลคลองขจร 7. ตำบลอ้อมกอด 8. วัดบางพูด 9. บ้านบ้านใหม่ 10. ศูนย์พัฒนา 11. บางตลาด 11. เจริญสัมพันธ์เอื้ออาทรปากเกร็ด 1
รวม	52	52	42	(ร้อยละ 80.76)

ศูนย์ดูแลและฟื้นฟูสุขภาพผู้สูงอายุหมู่บ้านเอื้ออาทรประชานิเวศน์ (Elderly Day Care)



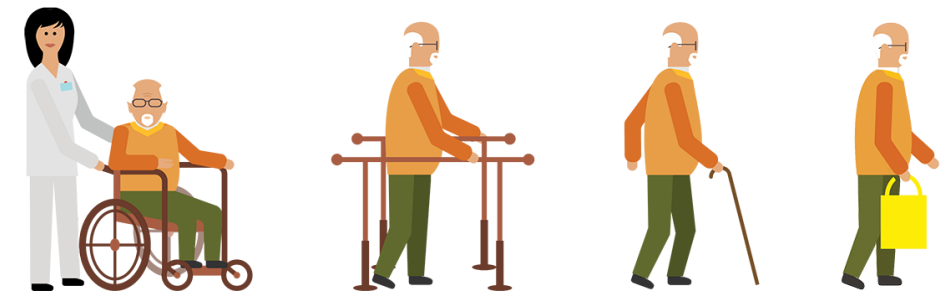
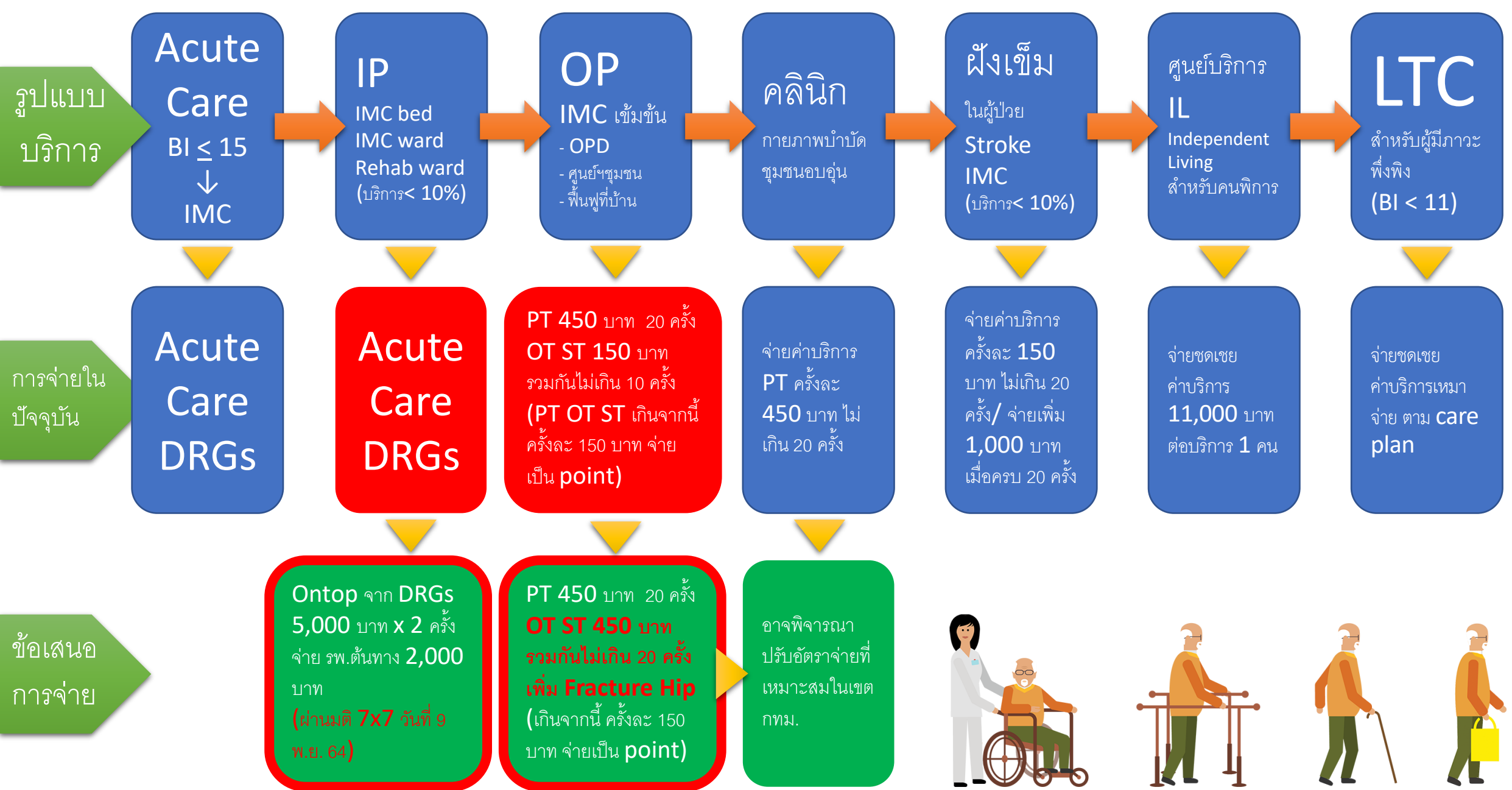
“ดูแลสุขภาพผู้สูงวัย ฟื้นฟูใจกายให้แข็งแรง”
 ขอขอบคุณ
 สำนักงานสาธารณสุขจังหวัดนนทบุรี
 เทศบาลนครนนทบุรี
 โรงพยาบาลพระนั่งเกล้า
 นิตិบุคคลอาคารชุดบ้านเอื้ออาทร
 ประชานิเวศน์
 อสม. และ Care Giver ในชุมชน



สรุปการจ่ายค่าบริการ PT OT ในชุมชนในปัจจุบันและโอกาสพัฒนาในอนาคต

	รูปแบบบริการในชุมชน (รวมบริการฟื้นฟูที่บ้าน)	การจ่ายชดเชยค่าบริการ
รูปแบบบริการที่มีอยู่ในปัจจุบัน	บริการที่ รพ.สต. สังกัดกระทรวงสาธารณสุข โดย PT OT จาก รพ.รัฐ	จ่ายให้ รพ.รัฐ
	บริการที่ รพ.สต. สังกัดกระทรวงสาธารณสุข โดย PT ที่ได้รับการจ้างงานโดย อปท.	จ่ายให้ รพ.รัฐ (แต่ อปท. เป็นผู้จ้างงาน)
	บริการที่ รพ.สต. สังกัด อปท.	จ่ายให้ อปท.
	บริการที่ศูนย์บริการในชุมชนอื่นๆ เช่นบ้านเอื้ออาทร โดย PT OT จาก รพ. รัฐ	จ่ายให้ รพ.รัฐ
	บริการกายภาพบำบัดที่คลินิกเอกชน	จ่ายให้คลินิกเอกชน
โอกาสขยายบริการในอนาคต	บริการที่ศูนย์บริการในชุมชน โดยนักกายภาพบำบัดและอาสาสมัครฟื้นฟูชุมชน	จ่ายค่าบริการให้ศูนย์ฟื้นฟูชุมชนฯ โดยตรง
	คลินิกเอกชนร่วมให้บริการที่ศูนย์ฟื้นฟูชุมชน	จ่ายให้คลินิกเอกชน

การดูแลรักษาผู้ป่วย IMC ตาม Patient Journey: Stroke, TBI, SCI, Fragility Hip Fracture



ปัญหาอุปสรรค และข้อเสนอแนะ


ปัญหาและอุปสรรค	ข้อเสนอแนะ
การ Refer back IMC bed/ward ยังน้อยกว่าที่ควรจะเป็น	<ul style="list-style-type: none">กำหนดการ Refer Back IMC bed/ward ไว้ใน CPG/ discharge planning ผู้ป่วย 4 กลุ่มโรคใช้ Clip YouTube อธิบายรายละเอียดการ Refer Back IMC bed/ward
บุคลากรไม่เพียงพอ โดยเฉพาะอย่างยิ่งนักกิจกรรมบำบัด นักแก้ไขการพูด และนักกายภาพบำบัดชุมชน	<ul style="list-style-type: none">จัดให้บริการกายภาพบำบัดแบบกลุ่มที่ศูนย์ฟื้นฟูชุมชน โดยการมีส่วนร่วมของอาสาสมัครฟื้นฟูชุมชนส่งเสริมการจ้างงานนักกายภาพบำบัดโดย อปท.ส่งเสริมการมีส่วนร่วมของภาคเอกชน เช่นคลินิกกายภาพบำบัด
ยาและเวชภัณฑ์ที่จำเป็นยังมีให้บริการไม่ครบในทุก รพช. เช่น ยาลดเกร็ง (Lioresal), อุปกรณ์ประคองข้อเท้า (Plastic AFO) และอุปกรณ์ประคองไหล่ (Shoulder sling) เป็นต้น	<ul style="list-style-type: none">เขตสุขภาพ และ สสจ. ส่งเสริมการจัดให้มียาและเวชภัณฑ์ดังกล่าวในทุก รพช. (Lioresal เป็นยาในบัญชียาหลักแห่งชาติ/ เวชภัณฑ์สามารถ key เบิกได้จาก E-claim และ Disability portal)

การกำกับติดตาม ประเมินผล

- ติดตามโดยแบบสอบถาม online ดำเนินการโดยคณะกรรมการ SP IMC เขตสุขภาพที่ 4
- ติดตามผ่านการตรวจราชการปี 2565 รอบที่ 1 และ 2
- ติดตามผ่านกระบวนการเยี่ยมเสริมพลังทั้ง 8 จังหวัด โดยคณะทำงาน Big Rock IMC
- มีแผนการจัดประชุมสรุปผลการดำเนินงานและวางแผนการดำเนินงานต่อเนื่อง

ประเด็นติดตามในการตรวจราชการรอบ 2/2565

- ความคืบหน้าการดำเนินงาน Big Rock IMC
- แนวทางการ refer back IMC bed/ward ของ 8 จังหวัด
- แนวทางคัดกรองและส่งต่อผู้ป่วย Fragility hip fracture
- ความคืบหน้าในการดำเนินงานกองทุนฟื้นฟูฯจังหวัด และผลลัพธ์ที่เป็นรูปธรรม
- ความคืบหน้าและผลลัพธ์ที่เป็นรูปธรรมของศูนย์ฟื้นฟูฯชุมชนต้นแบบในแต่ละจังหวัด



“เปลี่ยนภาวะ
เป็นพลังของสังคม”

ขอบคุณครับ